

# 第1弾

## 補助金・助成金に関する調査結果

【回答期間】

2022年6月6日～2022年9月16日

### 補助金・助成金への理解度

－助成金・補助金（制度内容・種類・申請方法など）について

よく理解している

2.4%

全くわからない

20.2%

だいたい理解している

21.4%

あまり理解していない

56.0%

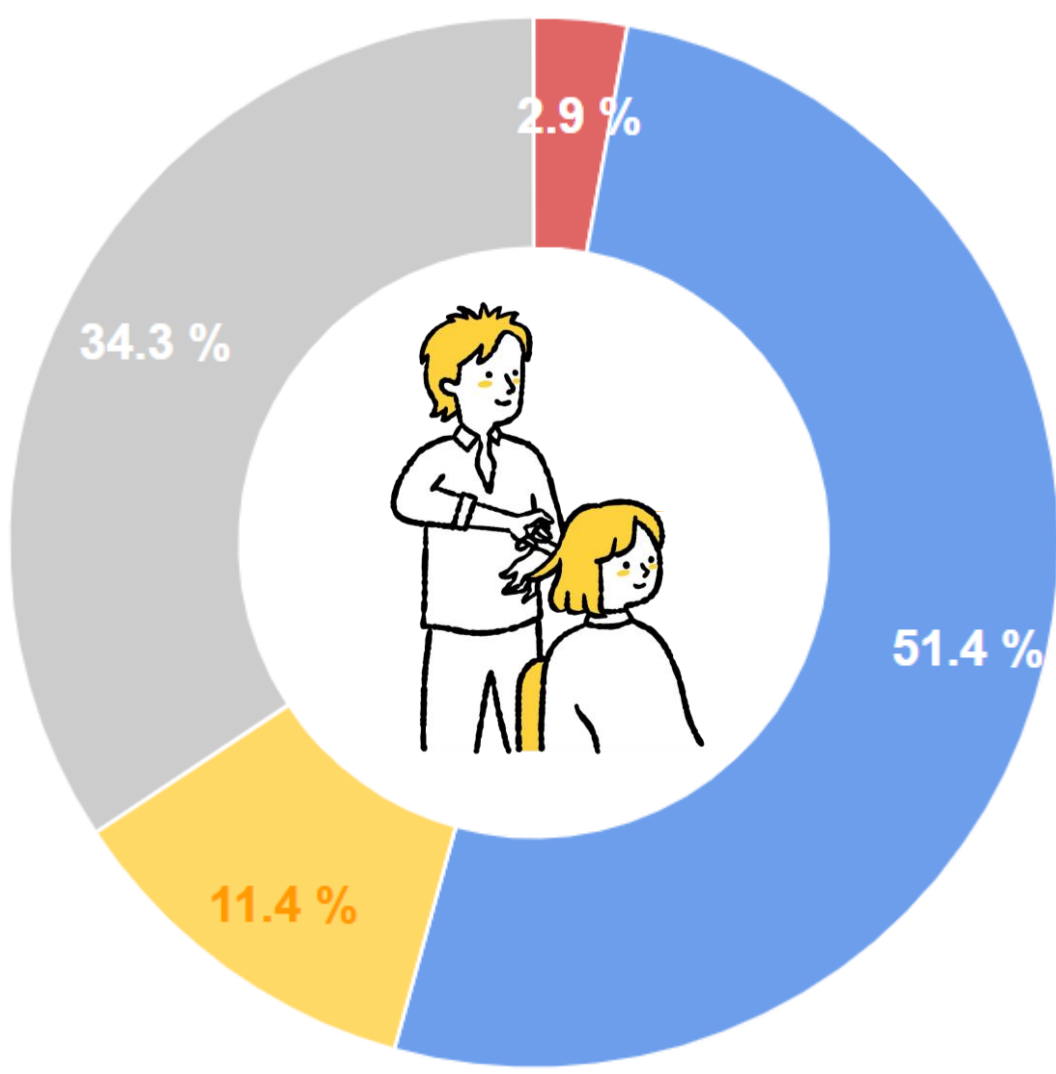
種類も多く、理解が難しいと思われるがちな補助金・助成金

補助金・助成金について理解している方は...

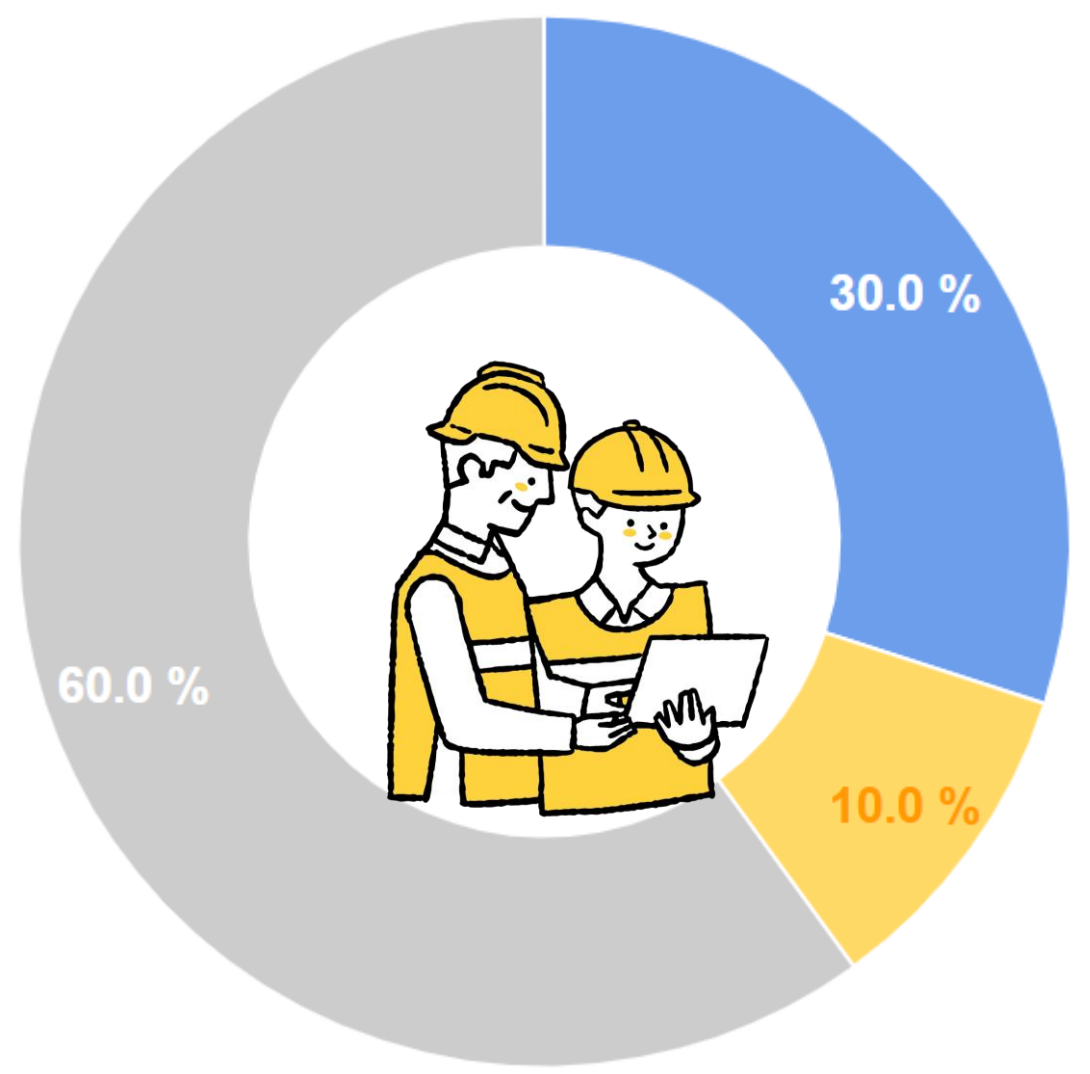
約2.5割

### 【業界別】補助金・助成金の申請経験

#### 美容業



#### 建設業



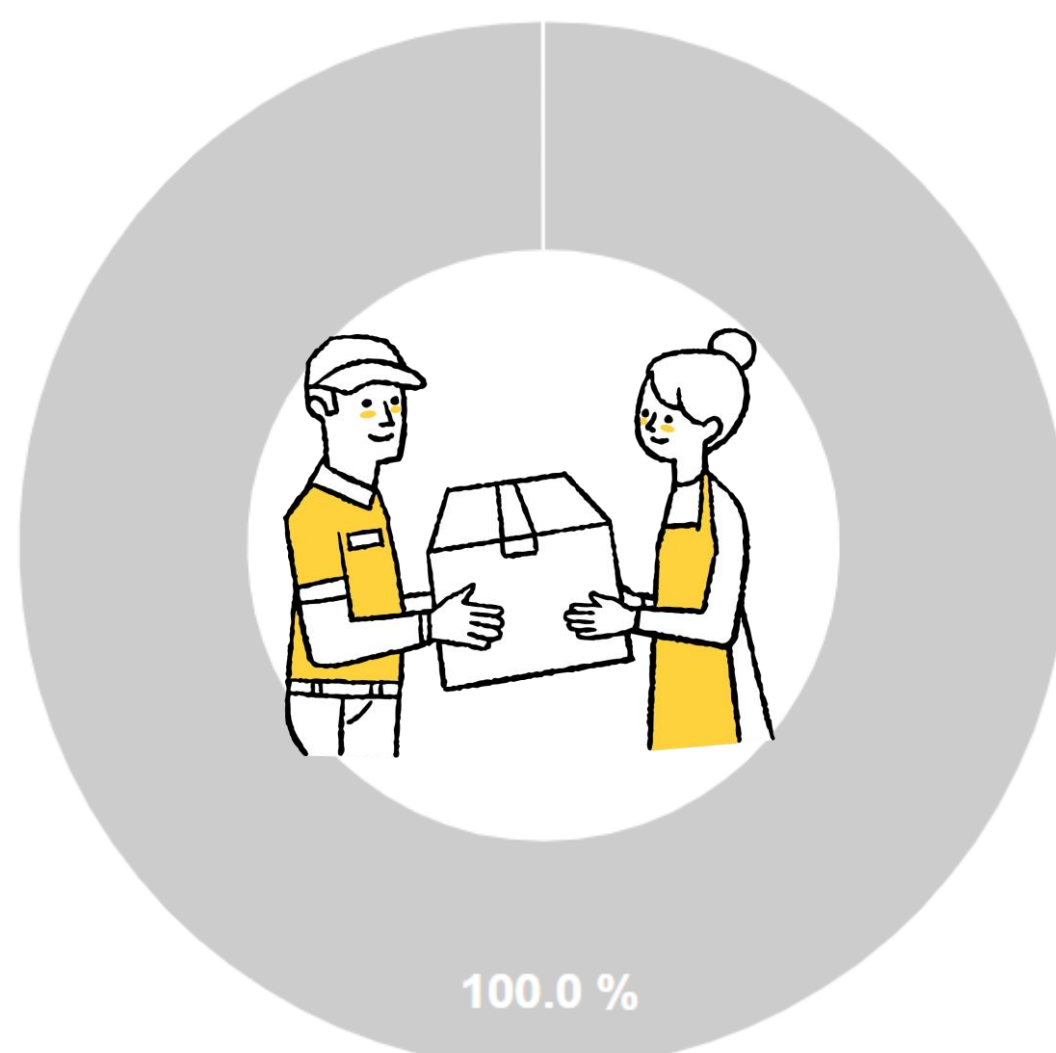
事業・プライベート両方経験あり

事業のみ経験あり

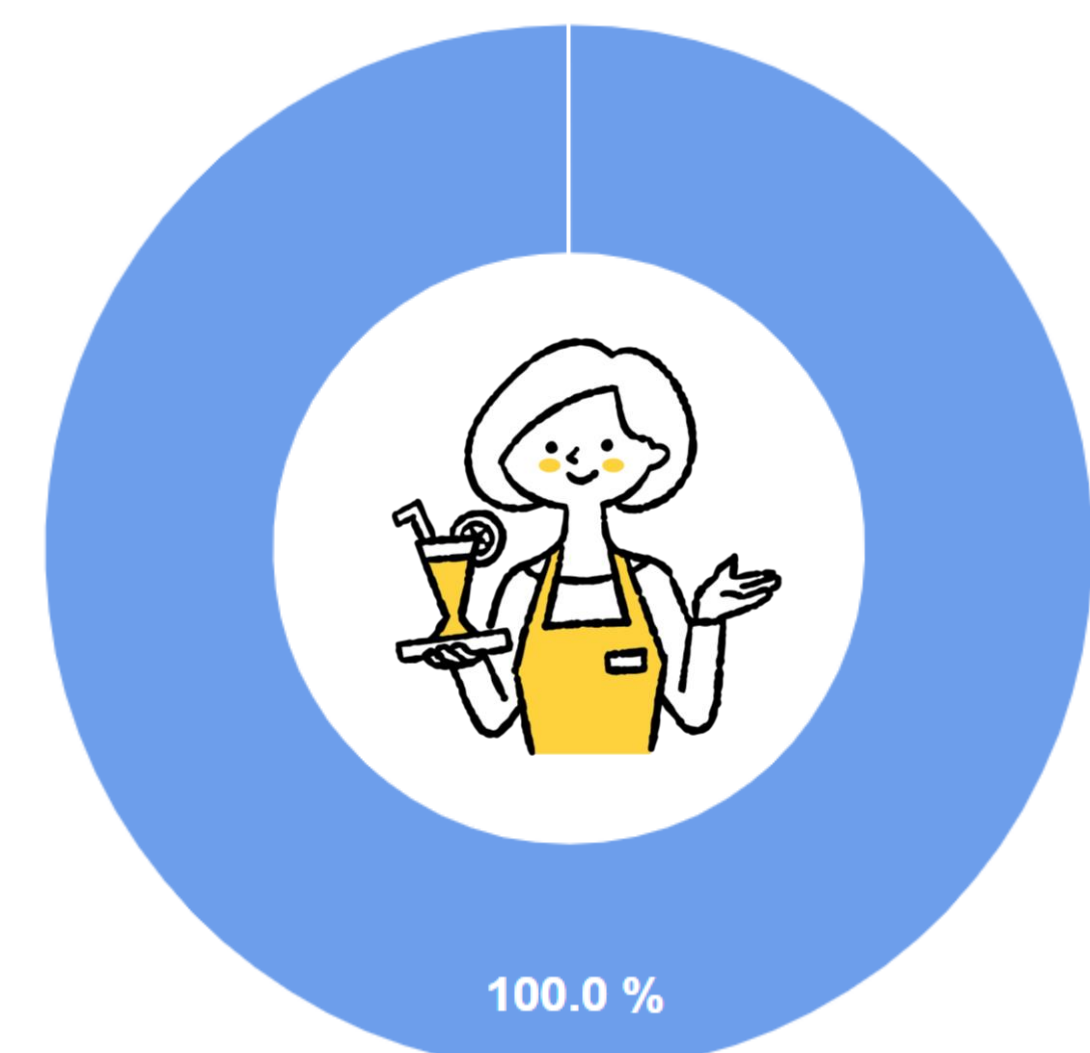
プライベートのみ経験あり

経験なし

#### 運送業



#### 飲食業



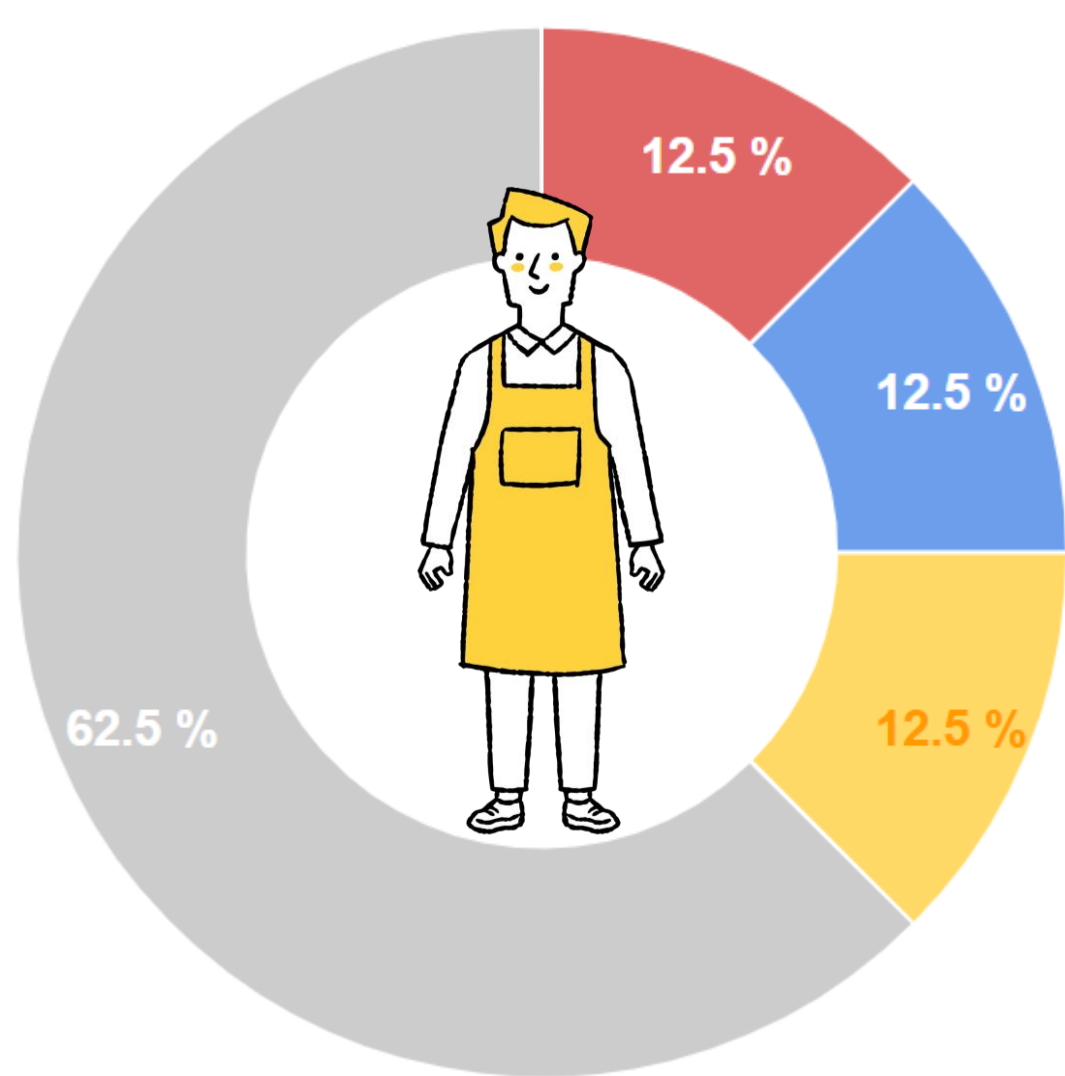
事業・プライベート両方経験あり

事業のみ経験あり

プライベートのみ経験あり

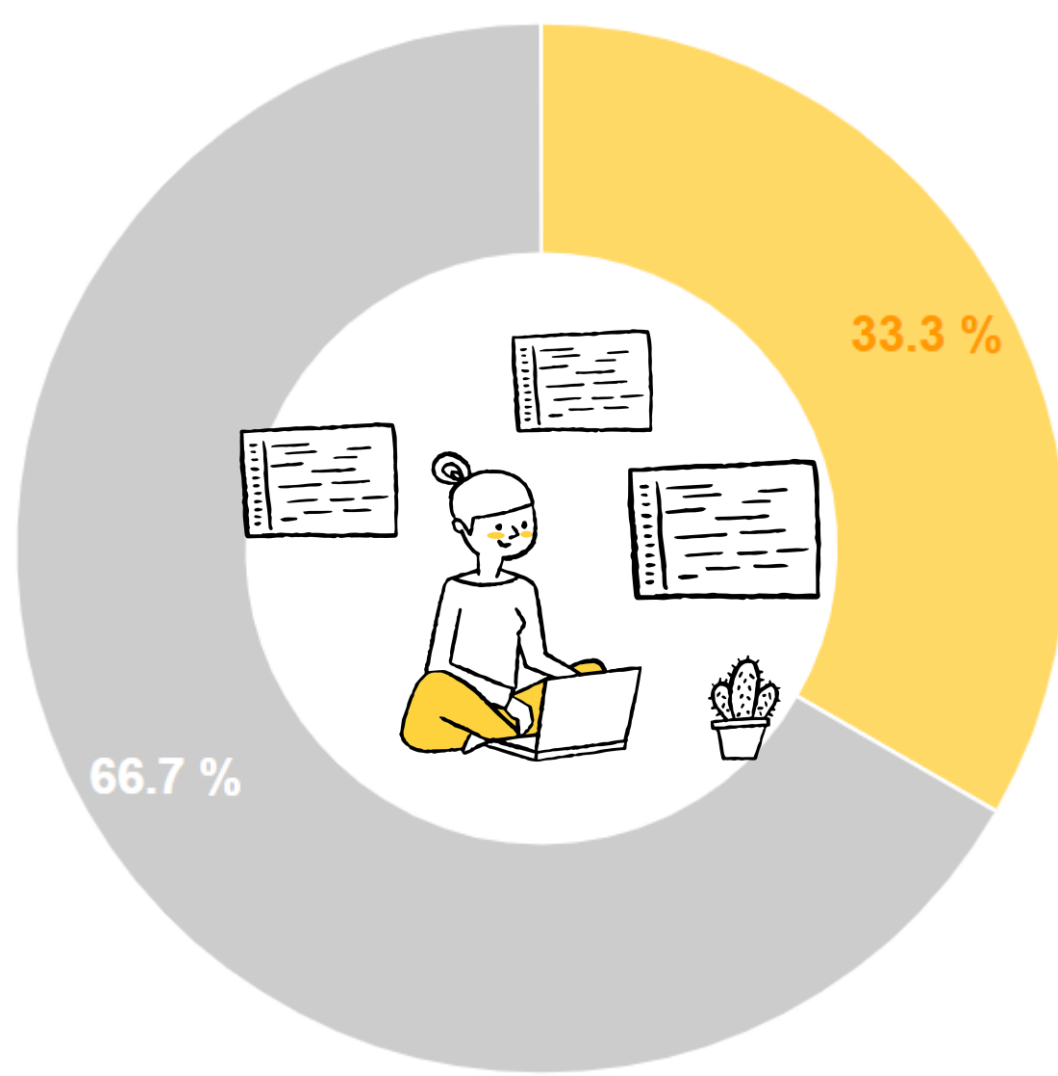
経験なし

## 小売業

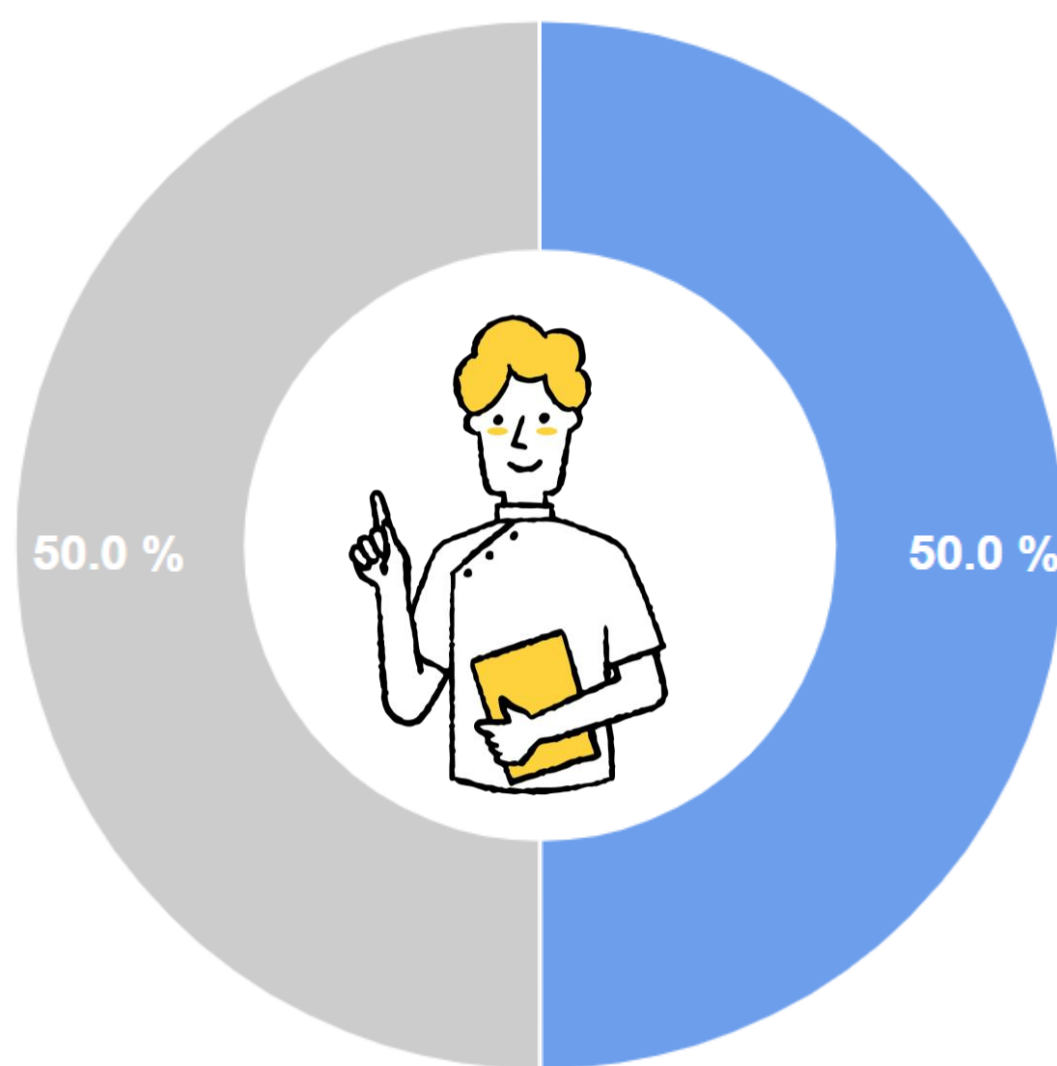


■ 事業・プライベート両方経験あり ■ 事業のみ経験あり ■ プライベートのみ経験あり ■ 経験なし

## WEBサービス業

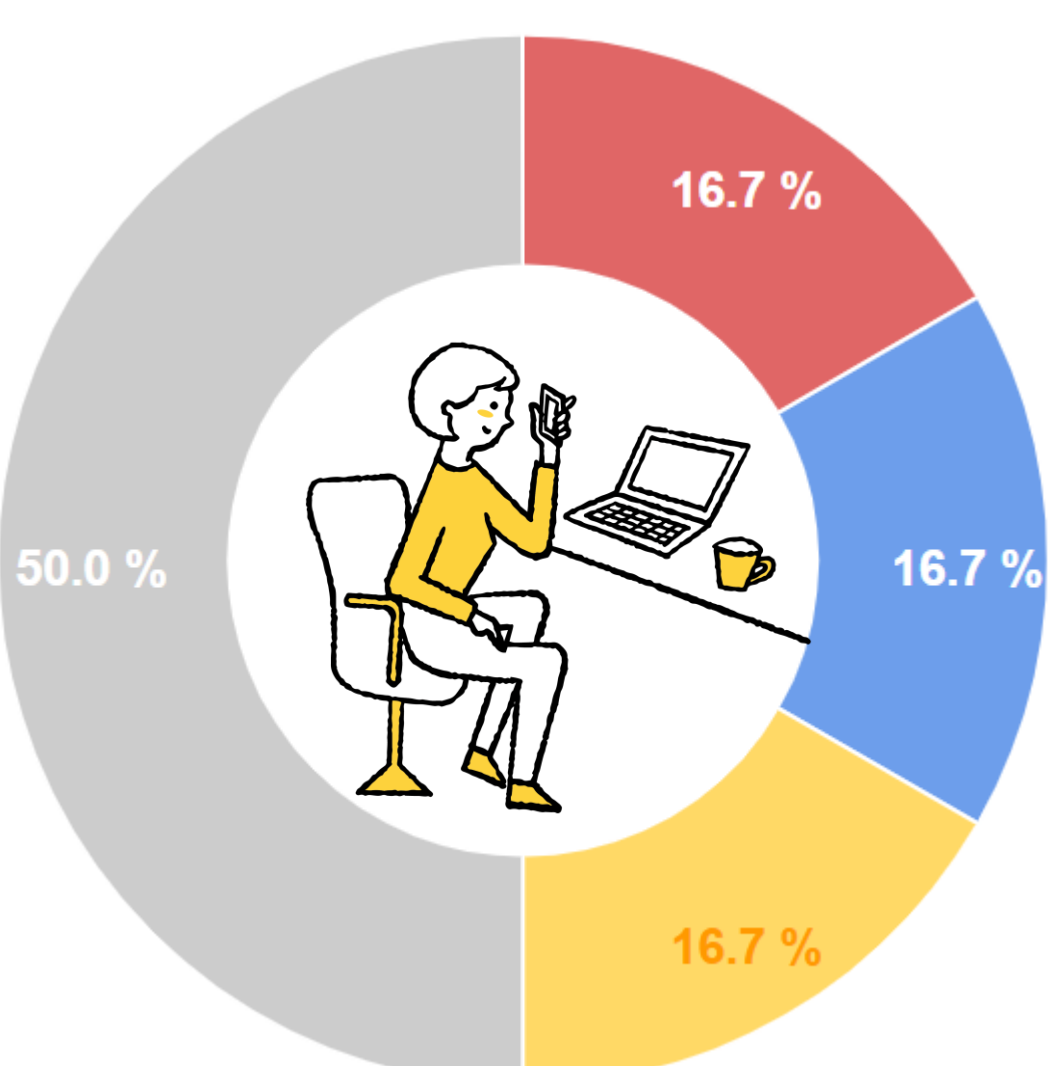


## 医療・福祉業

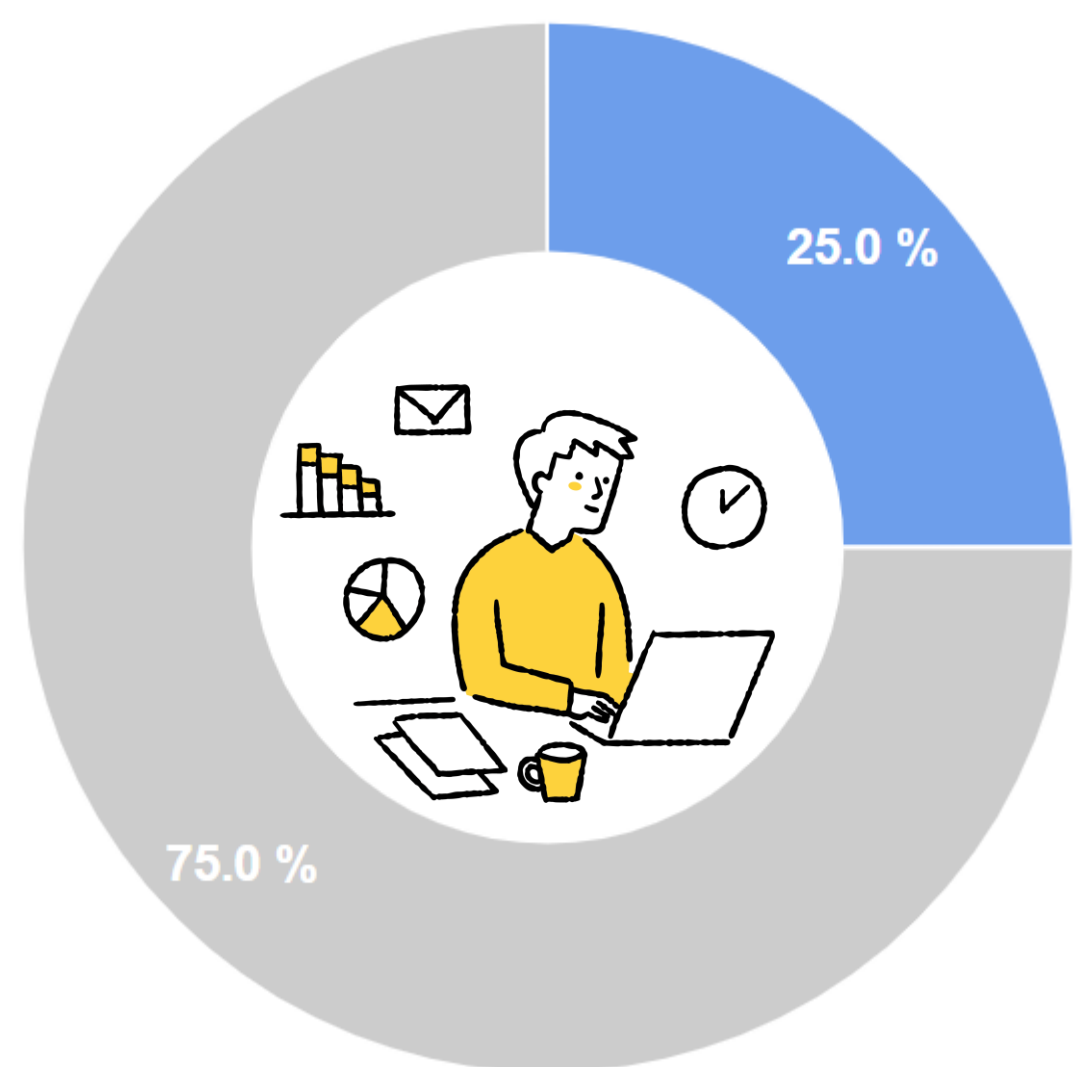


■ 事業・プライベート両方経験あり ■ 事業のみ経験あり ■ プライベートのみ経験あり ■ 経験なし

## 個人投資家



## そのほか



- ・士業
- ・情報処理産業
- ・営業代行
- ・不動産賃貸業
- ・大学外部講師
- ・翻訳、FP（ファイナンシャルプランナー）
- ・卸売業
- ・金融業
- ・製造業
- ・部品組み立て
- ・ハウスクリーニング



## 申請経験がある方

### 申請した助成金・補助金

#### 事業関係

##### 小規模事業者持続化補助金

- ・集客をあげるためのホームページのリニューアル、駐車場の設営
- ・新メニュー、機器導入
- ・SNSのシステム構築
- ・YouTubeコンテンツ
- ・お店のアプリ制作  
(低感染リスク型ビジネス枠)



##### 雇用調整助成金

- ・コロナ禍でのスタッフ確保
- ・休業手当
- ・従業員の人件費補助

##### 独立支援助成金

- ・独立にあたっての補助

##### IT補助金

- ・ネット広告

### 持続化給付金

- ・コロナによる売上減少の補填
- ・資金繰り
- ・運転資金として
- ・事業の支払いなど
- ・営業損益の補填
- ・経営維持

### 事業復活支援金

- ・運転資金として
- ・売上の補助として
- ・HP作成

### 市のコロナ助成金



### 業務改善助成金

- ・事業資金

### キャリアアップ助成金

## プライベート関係

### すまい給付金

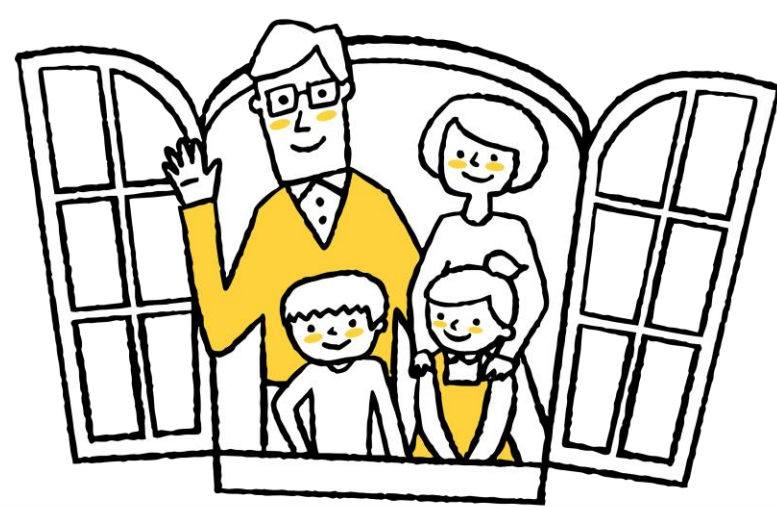
- ・家を建てたとき
- ・家財などに使用

### 結婚新生活補助金

- ・アパート引越し費用

### 高等学校等就学支援金

- ・高等学校の授業料



## 申請経験がない方

### これまで申請しなかった理由

#### 対象のものがなかった

- ・使える助成金、補助金がなかった
- ・該当しなかった
- ・対象となる助成金、補助金がなかった
- ・申請対象ではなかったため
- ・自分に関係あるものはないと思っていた
- ・申請条件に当てはまらなかった
- ・自身で使えるものがないと判断したため

#### 必要がなかった

- ・特に必要なかったため
- ・売上が上がっているから
- ・コロナ禍に個人事業主になったが、収入が会社員のときとさほど変わらなかったため申請しなかった
- ・助成金・補助金は必要ないから
- ・特に必要性を感じなかった

#### わからなかった

- ・よく知らない
- ・やり方がわからなかった
- ・よくわからなかった
- ・どんなものがあるのかよくわからない
- ・何に補助がでるのかわからない
- ・いつ利用できるのかわからない
- ・仕組みをよく理解していない

#### 面倒だった

- ・手続きが面倒

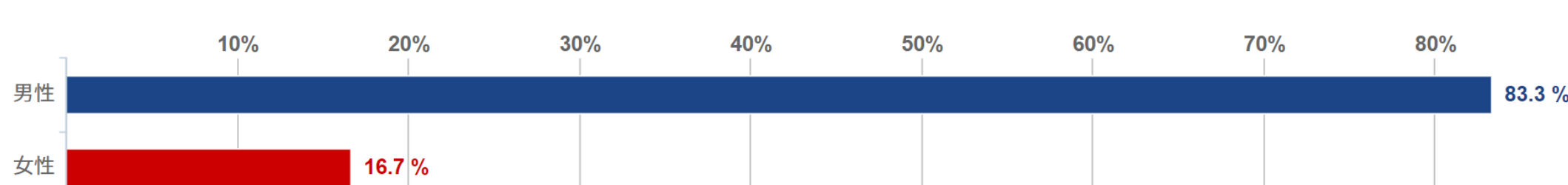
#### そのほか

- ・経営者ではないから
- ・申請することなく過ぎた

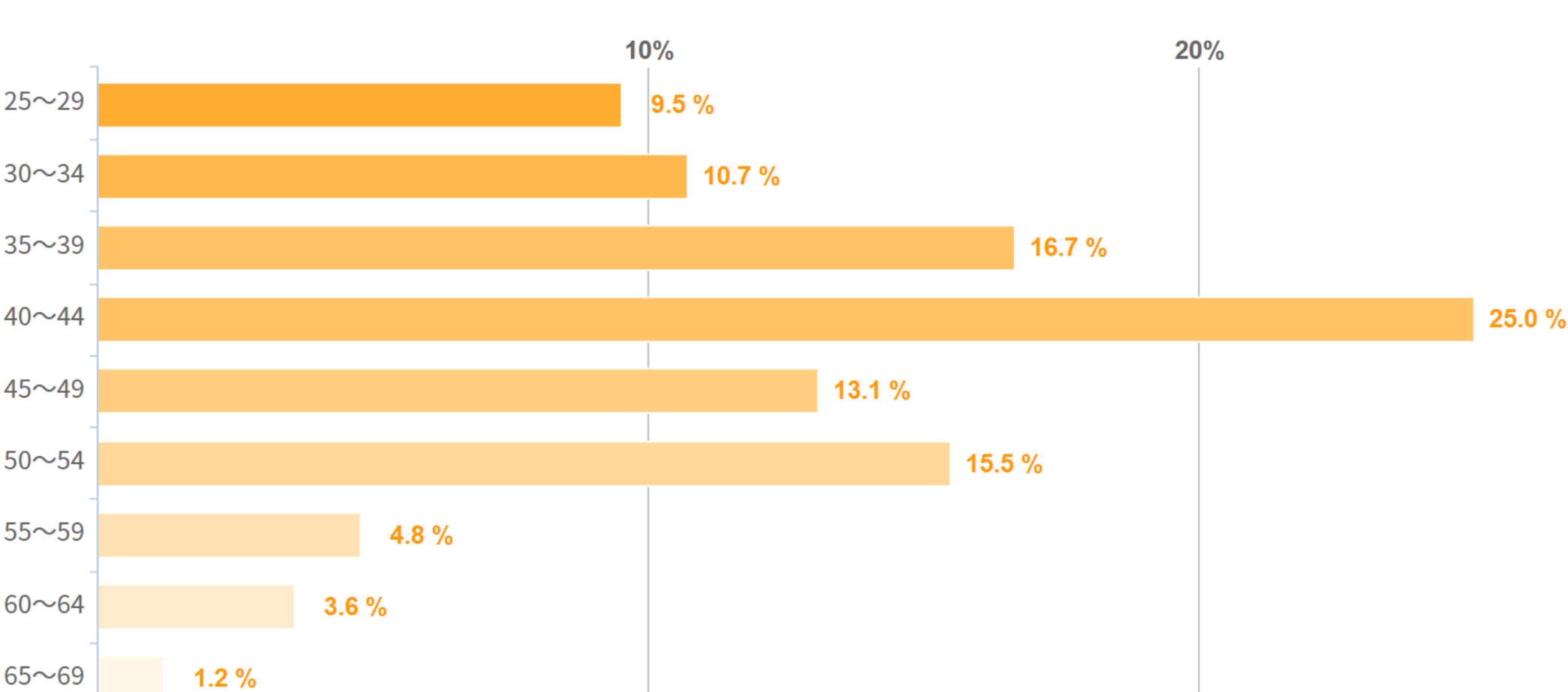


## 本調査の回答者属性

### ▼ 性別



### ▼ 年齢



## 第2弾

# 補助金・助成金に関する調査結果

【回答期間】

2022年6月6日～2022年9月22日

## 今後どのような助成金・補助金を活用したいか

－今後活用するなら、どのようなものに使える補助金を利用したいですか？

### 雇用・スタッフ関連

- ・雇用に関するもの
- ・新規でスタッフを採用する際に使えるもの
- ・スタッフを雇用したときに使えるもの
- ・スタッフ募集にかかる広告費用
- ・雇用環境の充実
- ・スタッフ求人
- ・従業員の休業補償
- ・雇入れ資金



### 集客・広告宣伝関連

- ・ブログ運用
- ・広告費用
- ・新規顧客獲得のための費用
- ・広告、宣伝費
- ・新規顧客獲得のためのHP作成
- ・SNS運用
- ・新規集客や認知拡大のためのSNSやホームページのリニューアル

### 事業拡大・新規事業関連

- ・新規事業開拓につかえるもの
- ・事業拡大につかえるもの
- ・今までと違った事業を始めるとき使えるもの
- ・事業譲渡金に使えるもの
- ・新規開業に使えるもの
- ・事業開拓するとき
- ・輸入ビジネスの販路拡大、アイテムの横展開の際につかえるもの

### 設備・店舗関連

- ・設備投資に関するもの
- ・設備関連
- ・設備を整えるために利用したい
- ・効率化を進めるための機材購入時
- ・店舗改修
- ・お店のリニューアル
- ・店舗改装費
- ・サロンの修繕、機材の買い替えなど

### IT関連

- ・IT化に伴うデバイス購入費用
- ・IT化のためのもの
- ・パソコンの補助金
- ・中規模でも使えるIT関係の補助金



### スキルアップ関連

- ・自身のスキルアップに使えるもの
- ・事業に関する勉強や資格などの出費に気軽に使えて申請しやすいもの
- ・仕事で役立つスクール費用

### 収入減少したとき

- ・仕事が減ったときの補償
- ・病気やケガ等で収入が減った際に使えるもの
- ・病気等で働けない時のもの
- ・売上が15%以上減少したときに貰えるもの
- ・コロナにかかって仕事を休まなければいけないときの補助金

### 住宅関連

- ・住宅関係
- ・住宅給付金
- ・賃貸住宅でも外壁塗り替え、屋根防水工事などに使える助成金があるようなので今年か来年中には利用したい



### 具体的に...

- ・両立支援助成金

▼厚生労働省ホームページ

[両立支援等助成金 \(mhlw.go.jp\)](https://www.mhlw.go.jp)

- ・現在、保健師コースを申請中

▼厚生労働省パンフレット

<https://www.mhlw.go.jp/content/000347152.pdf>

### そのほか

- ・お店のためになるもの
- ・事業に役立つもの
- ・運連資金
- ・コロナ関連
- ・経営維持、材料調達
- ・個人投資家への助成金
- ・保険業でも活用できるもの
- ・自由に使えるもの
- ・活用方法に縛りのないもの

- ・あまり理解していないので、する予定はないが、今後のために少し勉強したい
- ・自分自身が使用できるものを理解した上で使ってみたいと考えている
- ・今後の活用も考えていない
- ・今のところわからない



# 今後の助成金・補助金の活用希望

— 今後、ご自身にあった助成金・補助金があれば活用したいですか？

■ どちらでもいい

20.5%

■ あまり活用したくない

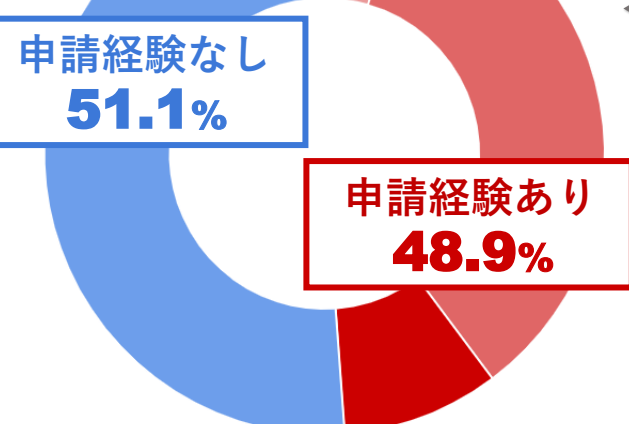
5.7%

■ ぜひ活用したい

73.9%



◀ 申請経験と比較すると...



補助金・助成金を活用してみたい気持ちはあるが  
なかなか活用できていない人も多い

## 【業種別】よく活用されている助成金・補助金

※給付金・支援金等も含む

### 美容業

#### チャレンジアップ助成金

- ・スタッフのモチベーションアップのため
- ・従業員の雇用のため

#### 持続化補助金

- ・販路開拓に使えるため
- ・採択されやすいため
- ・手続きがしやすいため

#### 雇用調整助成金

- ・人員雇用のため
- ・コロナ禍での雇用を維持するため
- ・売上減少の条件が前年比95%でいいため

#### 新規事業助成金

- ・申請のしやすさ、通りやすさ

#### IT補助金

- ・レジやタブレットなどが多く使われるようになってきているから
- ・HP作成のためによく活用されている
- ・（よく営業電話がかかってくる）

#### コロナ関連

- ・売上減少の補填
- ・コロナの影響を受けて活用した人が多かった

#### 業務改善助成金

- ・生産性向上のための設備投資やサービスの利用などに使えるため

#### 雇用関連

- ・スタッフ育成のため
- ・まだ活用できていないが今後していきたい

### 建設業

#### 持続化給付金

- ・まとまった資金になるため
- ・売上の低下のため

#### 事業復活支援金

- ・コロナ禍で売上が通常より15～30%減少した塗装仲間が多かったため

### 運送業

#### 働き方改革推進支援助成金

- ・宅配便が年々増加し、人手不足のため



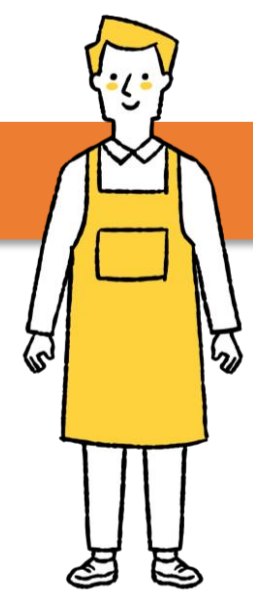
## 飲食業

### 休業・時短営業協力金

- ・緊急事態宣言を受けた休業や時短営業で収入が減ったため  
(協力金が支払われるまで国が先に立て替えてくれる補助金があれば、なお助かる)

### 持続化補助金

- ・比較的、採択されやすい



## 小売業

### 雇用調整助成金

- ・コロナが蔓延したとき、顧客の来店数が半減し、従業員を減らさないといけなくなってしまうため



## WEBサービス業

### IT補助金（デジタル化基盤導入類型）

- ・ソフトウェア購入費やクラウド利用料の補助なので、フリーランスのSEでも利用できる

### 雇用調整助成金

- ・従業員を雇っている方はよく利用している



## 医療・福祉業

### 持続化補助金

- ・集客のために活用

### キャリアアップ助成金

- ・勧めてくる業者がいる



## 個人投資家

活用できるものがわからない・ない



## その他

### 持続化補助金

- ・効果的、効率的に人財を確保するため

### コロナ関連

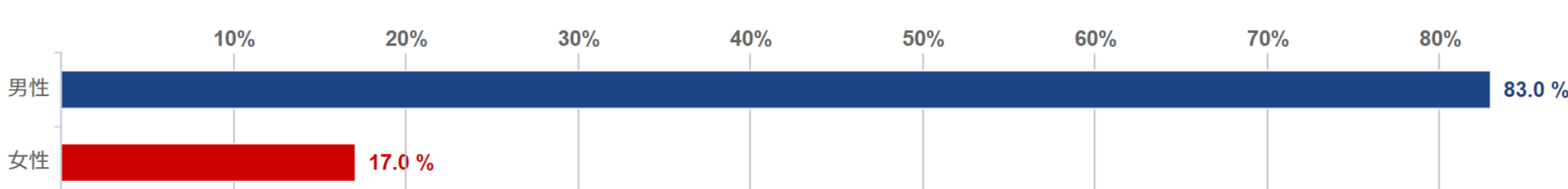
- 【事業復活支援金・持続化給付金・保険料、税金の猶予など】
- ・コロナの影響で資金繰りに困っている事業者が増えたため

### 既存住宅における断熱リフォーム支援事業（2022年度）

- ・冷暖房費削減の二重窓(インナーサッシ)は工事が簡単でよく利用されている

## 本調査の回答者属性

### ▼性別



### ▼年齢

